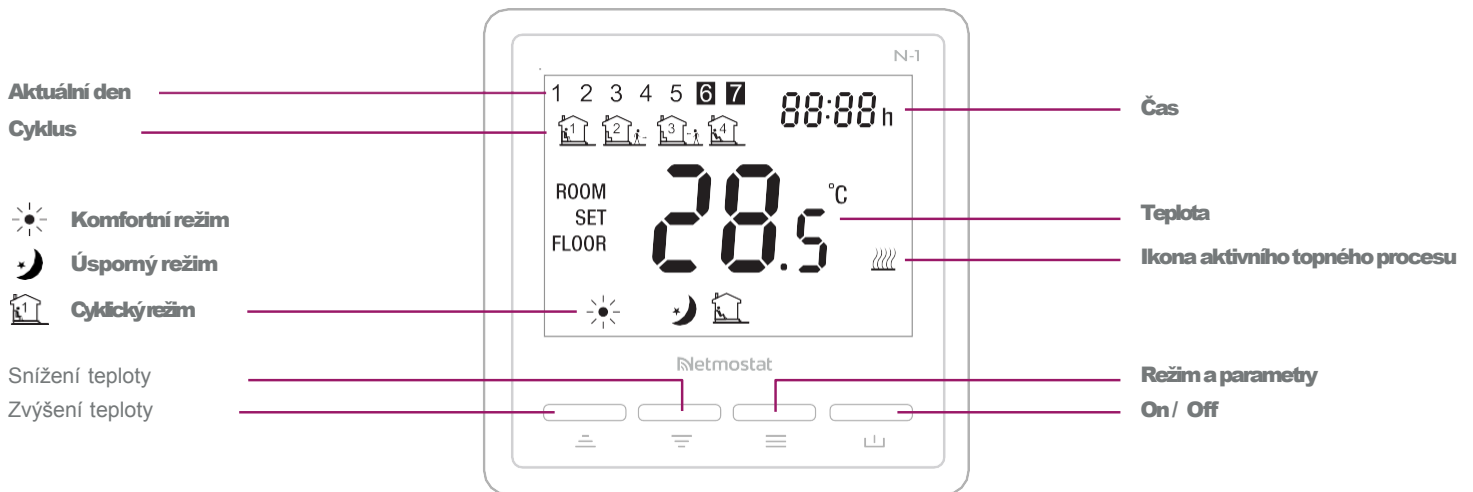


## N-1 Inteligentní termostat

netmostat.com



### WIFI připojení

Využijte zobrazený QR kód nebo navštivte stránku [netmostat.com/connection](http://netmostat.com/connection)



### NASTAVENÍ KOMFORTNÍHO A ÚSPORNÉHO REŽIMU

Pro volbu aktivního režimu použijte tlačítko **≡**.

- Pro komfortní režim použijte ☀ a teplotu nastavte pomocí tlačítek **←** **≡** **→**.
- Pro úsporný režim použijte 🌙 a teplotu nastavte pomocí tlačítek **←** **≡** **→**.

### ČAS & NASTAVENÍ UŽIVATELSKÉHO PROGRAMOVÁNÍ PRG 5+1+1

Termostat je vybaven režimem programování. Například lze nastavit teplejší program v době, kdy se v objektu vyskytujete a naopak chladnější program v době Vaší nepřítomnosti. Termostat nabízí standardně programování 5+1+1, tedy pracovní dny a víkendové dny. Předdefinované hodnoty jsou zobrazeny v tabulce níže. Hodnoty lze měnit pomocí následujícího postupu.

Držte po dobu 5 vteřin symbol **≡**.

- Pomocí tlačítek **←** **≡** nastavte čas následně se stiskem tlačítka **≡** dostaňte do dalšího nastavení.
- Nastavení teplot a časů provádějte pomocí tlačítek ke zvýšení a snížení teploty. Pomocí tlačítka **≡** se vždy posunete do dalších položek.

### PŘEDNASTAVENÉ HODNOTY

Perioda	Vstávání		Opuštěný domov		Návrat domů		Spánek	
	Čas	Teplota	Čas	Teplota	Čas	Teplota	Čas	Teplota
1-5 (Po.-Pá.)	7:00	22°C	8:30	19°C	17:00	22°C	22:00	19°C
6 (So.)	8:00	22°C	8:30	22°C	17:00	22°C	22:00	19°C
7 (Ne.)	8:00	22°C	8:30	22°C	17:00	22°C	22:00	19°C

## FUNKCE ZÁMEK

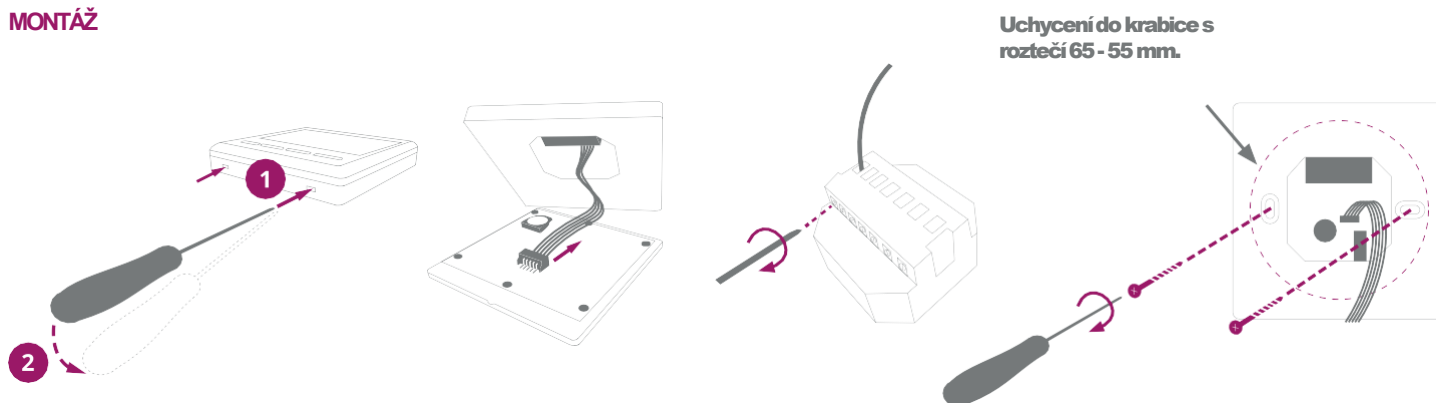
V některých prostorách může být požadováno zajištění neoprávněné manipulace s termostatem. Zámek aktivujete pomocí funkce 12 v nastavení. Odemknutí termostatu nastane při společném stisknutí symbolů   po dobu 5-ti vteřin.

## NASTAVENÍ PARAMETRŮ

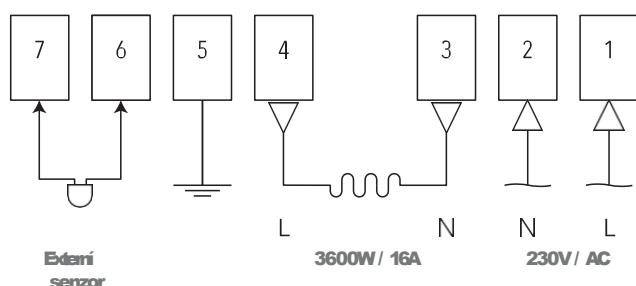
Do nastavení parametrů se dostanete, je-li termostat vypnut a držíte-li dohromady tlačítka  a  zhruba 8 vteřin. Pomocí šipek k nastavení teploty nastavujete hodnoty a pomocí tlačítka  parametry potvrzujete a posouváte se dál.

Menu	Popis	Hodnota	Definované
01	Kalibrace prostorového čidla	-8°C ~ 8°C	0
02	Maximální teplota nastavení	5°C ~ 80°C	35°C
03	Minimální teplota nastavení	5°C ~ 80°C	5°C
04	Výběr čidla	Floor – podlaha Room – místnost Room + floor = obojí	
05	Ochrana proti zamrznutí	5°C ~ 15°C	5°C
06	Teplota podlahy	Pouze ke čtení	
07	Ochrana před vysokou teplotou	20°C ~ 80°C	32°C
11	Reset	rE (Yes)	
12	Zámek	0 - off, 1- on	0
14	OWD (funkce otevřeného okna) ON/OFF	0 - off, 1- on	0
15	OWD nastavení času	2~ 30 mins	15mins
16	OWD pokles teploty ve stanoveném času	2/ 3/ 4°C	2°C
17	OWD doba zpoždění (návrat do běžného režimu)	10~ 60 mins	30 mins
18	Teplotní rozdíl pro konec režimu ochrany	1°C~ 3°C	1°C
19	Kalibrace externího čidla	-8°C ~ 8°C	0
20	Optimalizace energie	1: Elektrický radiátor 2: Infra panel 3: Stropní vytápění 4: Podlahové vytápění	1
22	Verze softwaru		

## MONTÁŽ



## ZAPOJENÍ



## SPECIFIKACE

Napětí :	230V AC, 50/60 Hz
Zatížení:	3600W/16A
Spotřeba :	0.5W
Display:	LCD White backlight
Externí Sensor:	NTC-10kΩ @ 25°C
IP ochrana	IP 30
Konstrukce:	Biř ABS do UL94-5
Nastavení teploty:	5°C-80°C, 0.5°C
Přesnost:	± 0.5°C
Programování:	5+1+1, four cycles each day
Rozměr	86 mm × 88 mm × 18 mm
Instalace:	Ø 65 mm